

# 平野町中央ビル



賃貸事務所のご案内

## ■ 建物概要

---

- ・ 名 称 / 平野町中央ビル
- ・ 所在地 / 大阪府中央区平野町3丁目-2-13
- ・ 敷地面積 / 1,062.67 m<sup>2</sup>
- ・ 延床面積 / 7,489.44 m<sup>2</sup>
- ・ 構造 / 鉄骨鉄筋コンクリート
- ・ 規模 / 地下1階、地上8階、塔屋1階
- ・ 竣工 / 平成2年5月

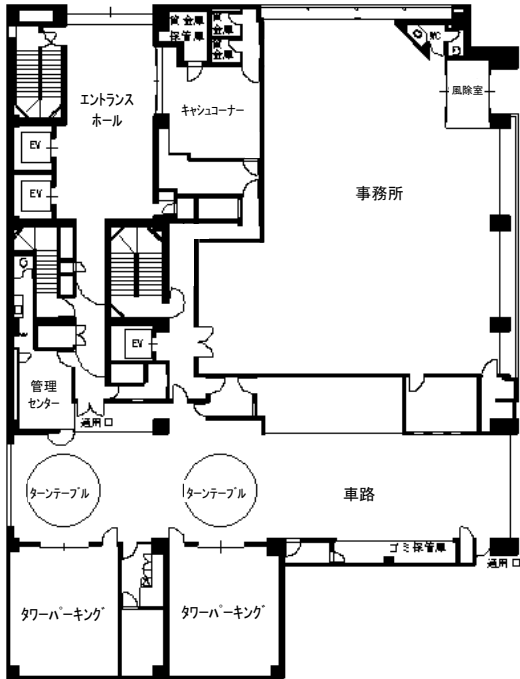
## ■ 設備概要

---

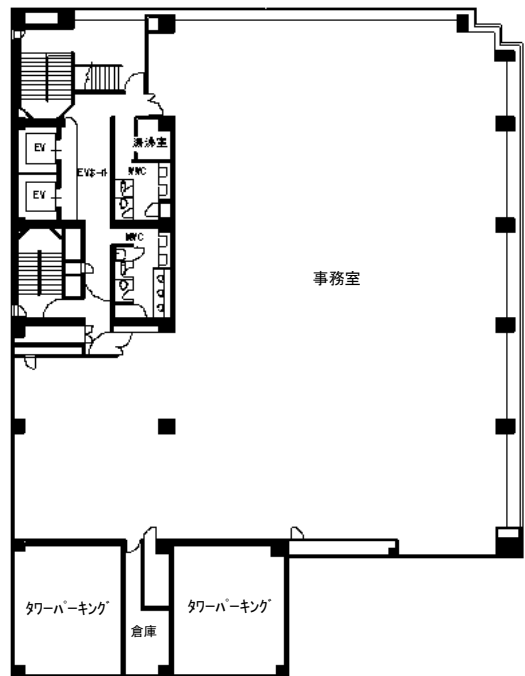
- ・ 空調設備 / 個別空冷ヒートポンプエアコン、各部屋独立運転、24時間利用可
- ・ 電気設備 / 照明 基準照度 500 L X
- ・ コンセント / 各柱及びフロアーダクト
- ・ 防火設備 / 自動火災報知器・屋内消火栓・連結送水管  
非常照明・誘導灯
- ・ 給湯設備 / 各階給湯室（電気温水器）
- ・ エレベーター / 2基 17人
- ・ 駐車設備 / 立体駐車場（垂直循環方式2基）  
24時間利用可、  
営業時間内は来客車にも対応

# ■ 平面図

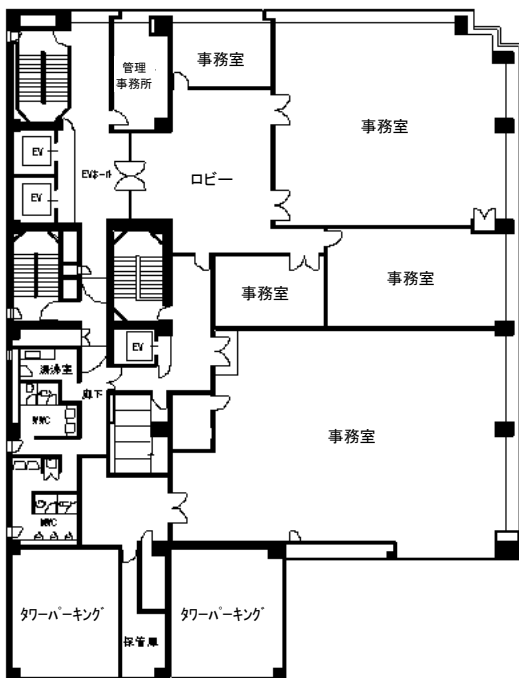
1階



4～7階



3階



地下鉄「御堂筋線」と「堺筋線」が近い、好立地。

地下鉄御堂筋線

「淀屋橋」駅より、南へ徒歩4分  
「本町」駅より、北へ徒歩5分

地下鉄堺筋線

「北浜」駅より、南へ徒歩5分  
「堺筋本町」駅より、北へ徒歩5分



《お問合せは》

堤地所株式会社 平野町中央ビル管理事務所(同館3階)  
Tel 06-6202-3986 Fax 06-6202-5664  
<https://www.tutumijisyo.co.jp/>

～ 外観 ～



ビル 北東面



駐車場入口



ビル 東面



ビル 北面

～ 共用部 ～



エントランスホール（入口側）



E Vホール



エントランスホール（駐車場側）



廊下

～ 事務室 ～



～ 駐車場 ～



通路（駐車場 エントランスホール）



駐車場東路

～ 共用部・流し場・WC ～



E Vホール



女子WC



男子WC



流し場