

# セプラビル



賃貸事務所のご案内

## ■ 建物概要

---

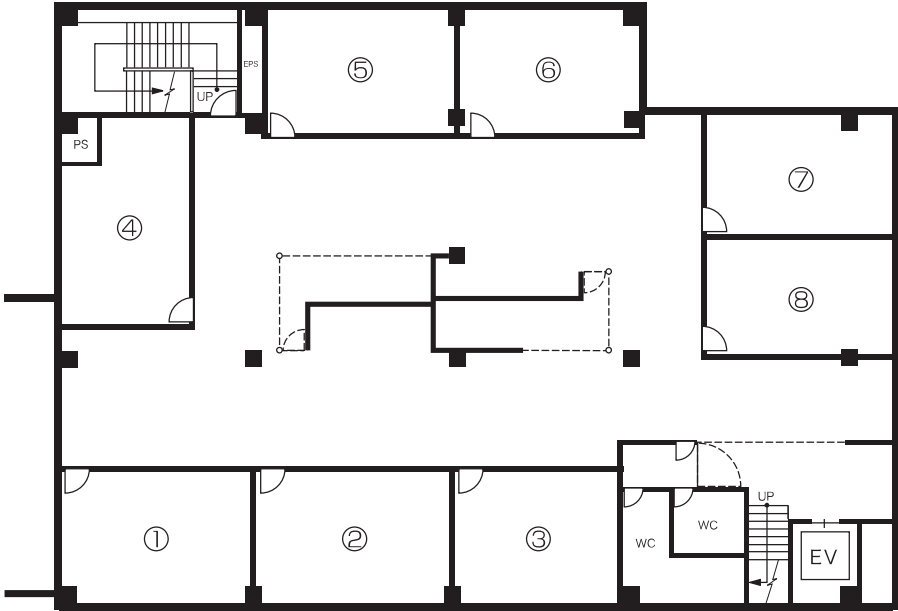
- ・ 名 称 / セプラビル
- ・ 所在地 / 富山市中央通り 1 丁目 6 - 8
- ・ 延床面積 / 5, 595 m<sup>2</sup>
- ・ 構 造 / 鉄骨鉄筋コンクリート造
- ・ 規 模 / 地下 1 階、地上 6 階
- ・ 竣 工 / 1986 年

## ■ 設備概要

---

- ・ 空調設備 / 個別空調システム
- ・ 電気設備 / 照明器具・コンセント
- ・ 防火設備 / 自動火災報知器・屋内消火栓・連結送水管  
非常照明・誘導灯
- ・ エレベーター / 2 基

B1階 平面図 (貨倉庫)



J R 北陸本線富山駅より  
バス 8分…バス停「西町」前  
市電 8分…停留所「西町」下車 徒歩3分



— <<お問合せは>> —

堤地所株式会社

〒930-0044

富山市中央通り1丁目6番8号 (セプラビル4階)

Tel 076-425-2426 Fax 076-425-2428

<http://www.tutumijisyo.co.jp/>



～ 平和通りと全景～

## 外 観



～ 堤町通りと正面入口～



～ 中央通りと正面入口～



～ 中央通り・正面入口～



～ 中央通り側～

1F・ほくほく通り



～ お休み処～



～ 通路 — お休み処～



～ 堤町通り側～



# 事務室



～B1F 廊下～



～B1F 賃貸事務室～



～4F 賃貸事務室～



～6F カルチャーセンター～

## 3F・てるてる亭



～ てるてる亭・内部 ～



～ てるてる亭・ロビー ～