

# 錦中央ビル



賃貸事務所のご案内

## ■ 建物概要

---

- ・ 名 称 / 錦中央ビル
- ・ 所在地 / 名古屋市中区錦3丁目5-27
- ・ 敷地面積 / 1,430.75 m<sup>2</sup>
- ・ 延床面積 / 12,960.09 m<sup>2</sup>
- ・ 構 造 / 鉄骨鉄筋コンクリート造
- ・ 規 模 / 地下1階、地上11階、搭屋1階
- ・ 竣 工 / 1987年6月

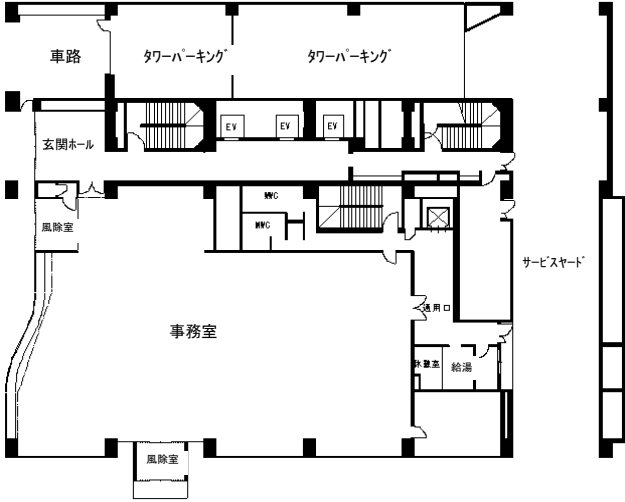
## ■ 設備概要

---

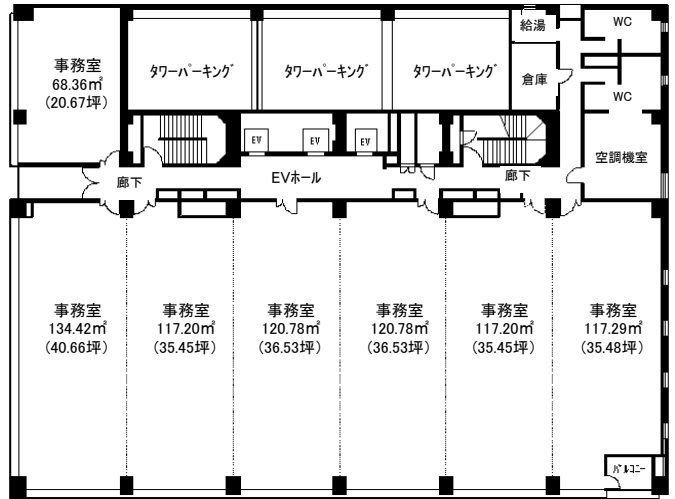
- ・ 空調設備 / 個別空冷ヒートポンプエアコン・ウォールスルーエアコン併用
- ・ 電気設備 / 照明 基準照度 500 L X
- ・ コンセント / 各柱及びフロアダクト
- ・ 防火設備 / 自動火災報知器・屋内消火栓・連結送水管  
非常照明・誘導灯
- ・ 給湯設備 / 各階給湯室（電気温水器）
- ・ エレベーター / 3基 17人
- ・ 駐車設備 / 立体駐車場（垂直循環式-3基）  
24時間利用可、営業時間内は来客車にも対応

# ■ 平面図

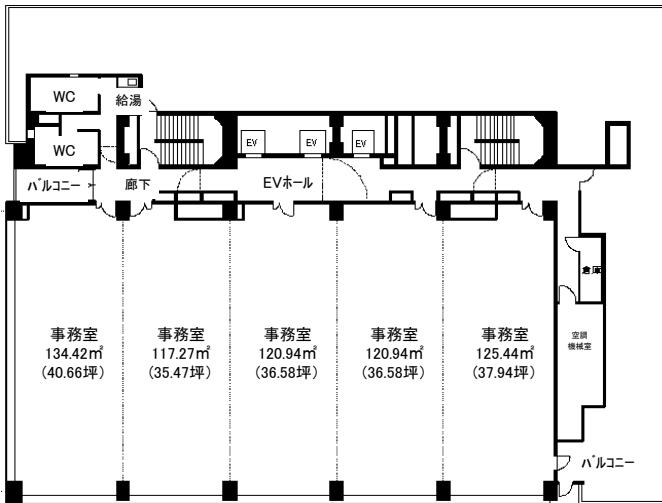
1階



4~8階

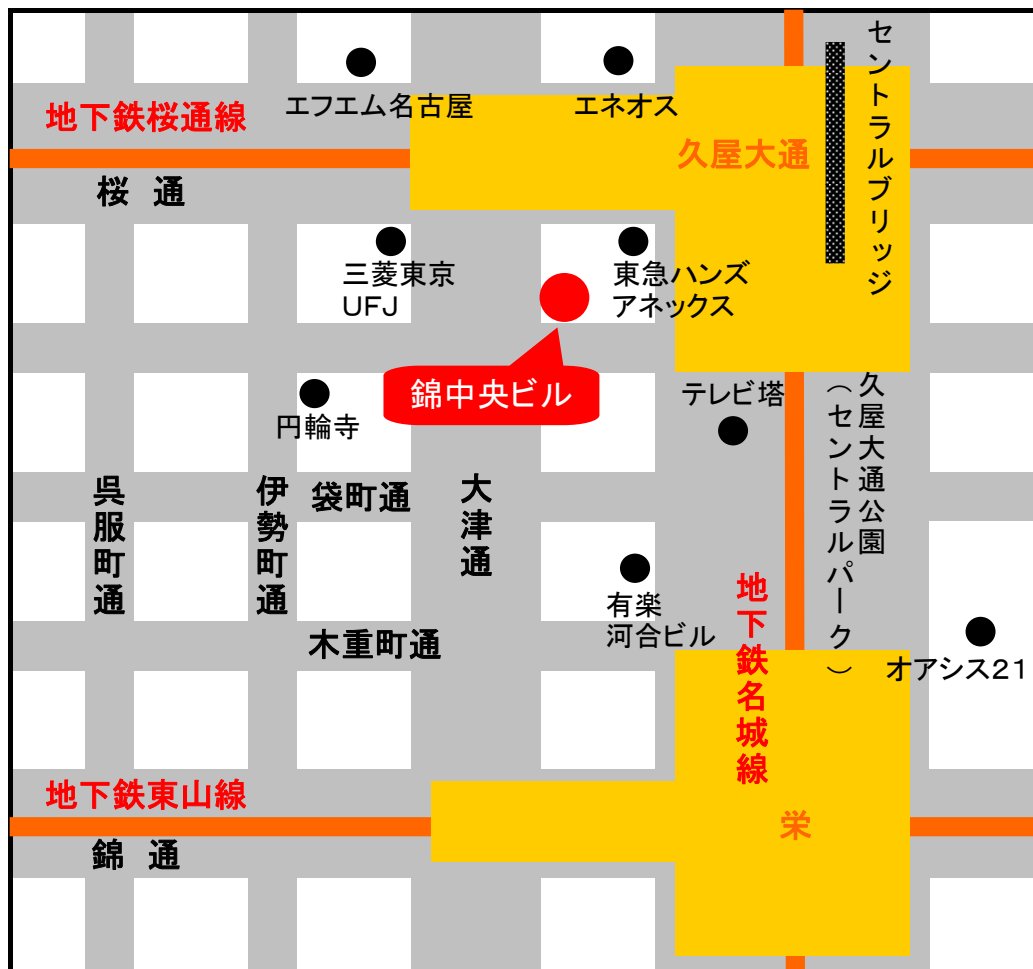


9~11階



地下鉄「桜通線」に近い、好立地。

地下鉄桜通線  
「久屋大通」駅より、徒歩1分



— 《お問合せは》 —

堤地所株式会社 錦中央ビル管理事務所(同館9階)  
Tel 052-961-4714(Fax兼用)  
<http://www.tutumijisyo.co.jp/>

# 外 観



～ビル全景～



～正面入口～



～ビル南西～

# 共用部



～ 通路 ( 駐車場 - エントランスホール ) ～



～ エントランスホール ( 駐車場側 ) ～



～ EVホール ( 入口側 ) ～



～ 廊下 ～

事務室



# 駐 車 場



～ 駐車場通路 ～



～ 駐車場入口・駐輪場 ～



流し場・WC



～ 流し場 ～



～ WC手洗場 ～



～ 女子WC ～



～ 男子WC ～