

平野町中央ビル



賃貸事務所のご案内

■ 建物概要

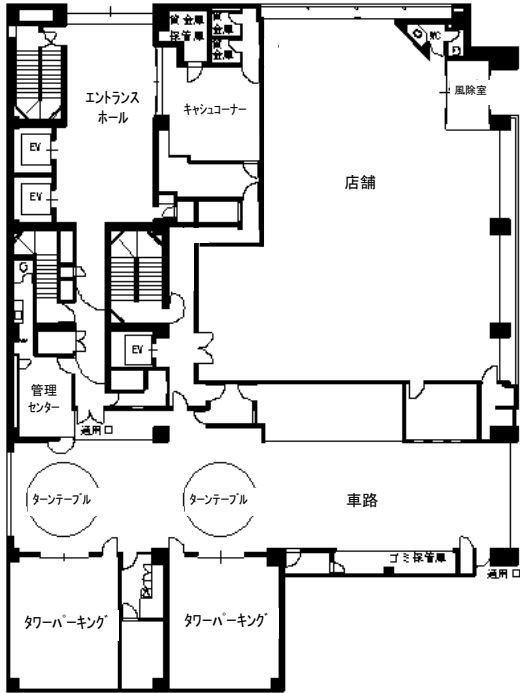
- ・ 名 称 / 平野町中央ビル
- ・ 所在地 / 大阪府中央区平野町3丁目-2-13
- ・ 敷地面積 / 1,062.67 m²
- ・ 延床面積 / 7,489.44 m²
- ・ 構造 / 鉄骨鉄筋コンクリート
- ・ 規模 / 地下1階、地上8階、塔屋1階
- ・ 竣工 / 平成2年5月

■ 設備概要

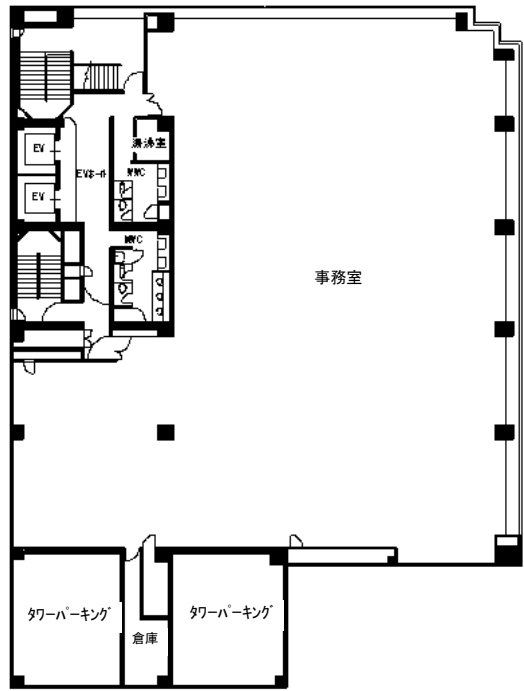
- ・ 空調設備 / 個別空冷ヒートポンプエアコン・ウォールスルーエアコン併用
各部屋独立運転、24時間利用可
- ・ 電気設備 / 照明 基準照度 500 L X
- ・ コンセント / 各柱及びフロアダクト
- ・ 防火設備 / 自動火災報知器・屋内消火栓・連結送水管
非常照明・誘導灯
- ・ 給湯設備 / 各階給湯室（電気温水器）
- ・ エレベーター / 2基 17人
- ・ 駐車設備 / 立体駐車場（垂直循環方式2基）
24時間利用可、
営業時間内は来客車にも対応
- ・ その他 / 会議室完備（有料）

■ 平面図

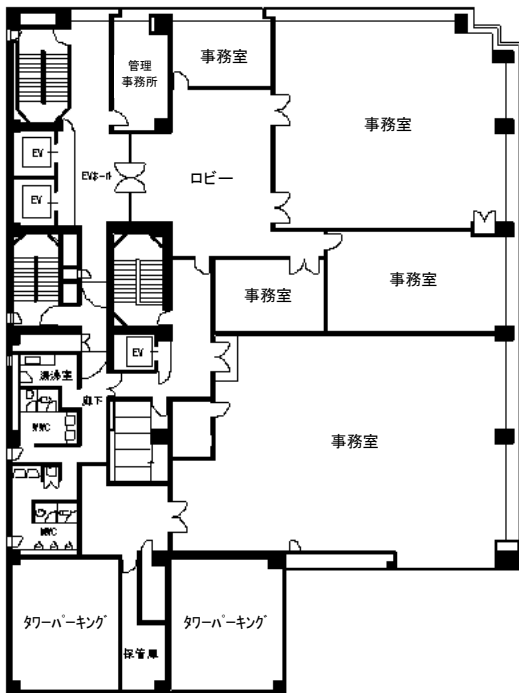
1階



4~7階



3階





～ビル北東面～

外 観



～ 駐車場入口 ～



～ビル東面～



～ビル北面～

共用部



～ エントランスホール(入口側) ～



～ EVホール ～



～ エントランスホール(駐車場側) ～



～ 廊下 ～

事務室



駐 車 場



～ 通路 (駐車場 - エントランスホール) ～



～ 駐車場東路 ～



～EVホール～

共用部・流し場・WC



～女子WC～



～男子WC～



～流し場～